

مراقب DELL E2016

Dell Display Manager

دليل المستخدم



ملاحظة: تشير الملاحظة إلى معلومات هامة تساعدك في الاستخدام الأفضل للكمبيوتر.



© حقوق الطبع والنشر لعام ٢٠١٥ لشركة Dell Inc. جميع الحقوق محفوظة. هذا المنتج محمي بحقوق الطبع والنشر وقوانين الملكية الفكرية داخل الولايات المتحدة وخارجها.
DellTM وشعار Dell علامتان تجاريتان لشركة Dell Inc. في الولايات المتحدة وأو ولايات قضائية أخرى. ويجوز أن تكون كل العلامات والأسماء الأخرى الواردة في هذه الوثيقة علامات تجارية لشركاتها.»

تايوت حمل ا

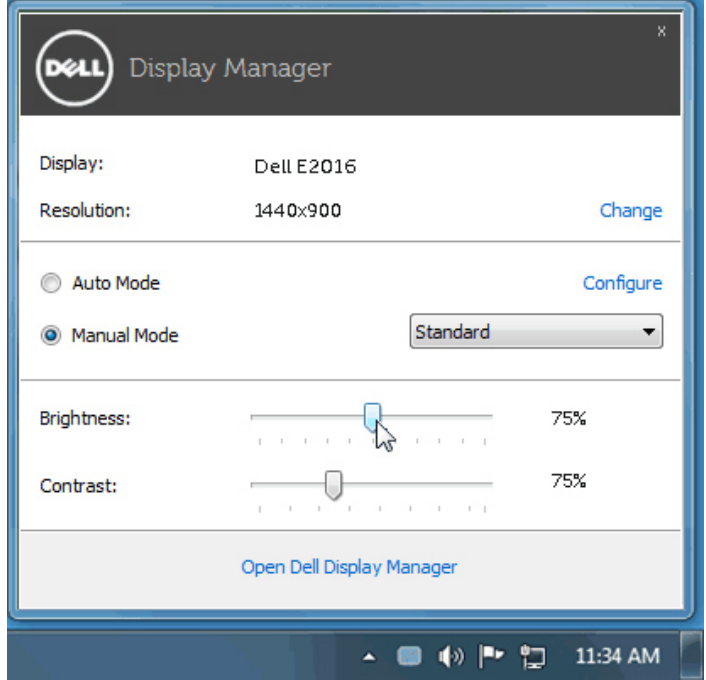
- 4..... نظرة عامة
- 5..... استخدام حوار الإعدادات السريعة
- 6..... إعداد وظائف العرض Basic
- 7..... تعيين Preset Modes على التطبيقات
- 8..... تطبيق ميزات الحفاظ على الطاقة

يُستخدم تطبيق **Dell Display Manager** وهو أحد تطبيقات نظام التشغيل **Windows** في إدارة شاشة واحدة أو مجموعة من الشاشات، حيث يسمح هذا التطبيق بإمكانية ضبط الصورة المعروضة وتحديد الإعدادات التلقائية وإدارة طاقة الشاشة وتنظيم النافذة وتدوير الصور وغيرها من الخصائص المتوفرة في طرازات شاشات **Dell**. بمجرد تثبيت برنامج **Dell Display Manager**، يتم تشغيله عند كل مرة يتم فيها بدء تشغيل الكمبيوتر، ويتم أيضاً وضع رمزه في حاوية الإشعارات. ويتم عرض معلومات عن الشاشات الموصلة بالكمبيوتر عندما تمرر مؤشر الماوس فوق رمز حاوية الإشعارات.



استخدام حوار الإعدادات السريعة

يؤدي النقر فوق أيقونة علبة تيليج Dell Display Manager إلى فتح مربع حوار الإعدادات السريعة. عندما يكون هناك أكثر من موديل Dell مدعم واحد متصل بالنظام، يمكن تحديد شاشة مستهدفة محددة باستخدام القائمة المتوفرة. يتيح حوار الإعدادات السريعة إجراء ضبط مناسب لمستويات **Brightness** و **Contrast** للشاشة، يمكنك تحديد وضع مسبق الضبط يدوياً أو تمكين التحديد التلقائي لوضع مسبق الضبط حسب التطبيق النشط.

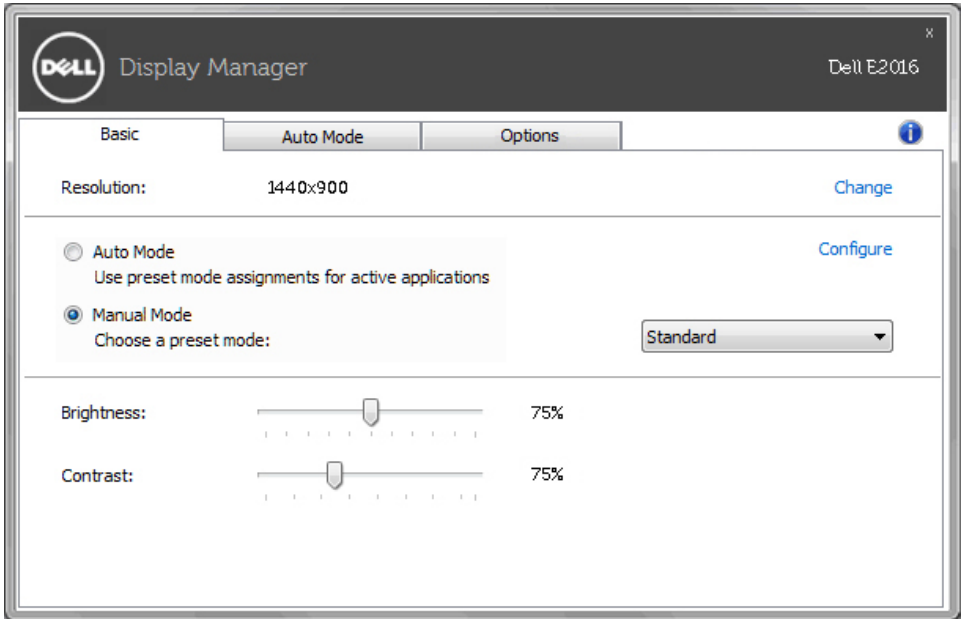


يوفر حوار الإعدادات السريعة إمكانية الوصول إلى واجهة المستخدم المتقدمة لبرنامج Dell Display Manager والتي يتم استخدامها لضبط وظائف **Basic**، تهيئة **Auto Mode** والوصول إلى ميزات أخرى.

إعداد وظائف العرض Basic

يمكن تطبيق Preset Mode للشاشة المحددة بطريقة يدوية باستخدام القائمة على علامة التبويب Basic. بشكل بديل، يمكن تمكين Auto Mode. يؤدي Auto Mode إلى تطبيق Preset Mode المفضل لديك تلقائياً عندما تكون التطبيقات الخاصة نشطة. تظهر رسالة لحظية على الشاشة وتعرض وضع الضبط المسبق المحدد.

يمكن أيضاً ضبط Brightness و Contrast للشاشة المحددة مباشرة من علامة التبويب Basic.

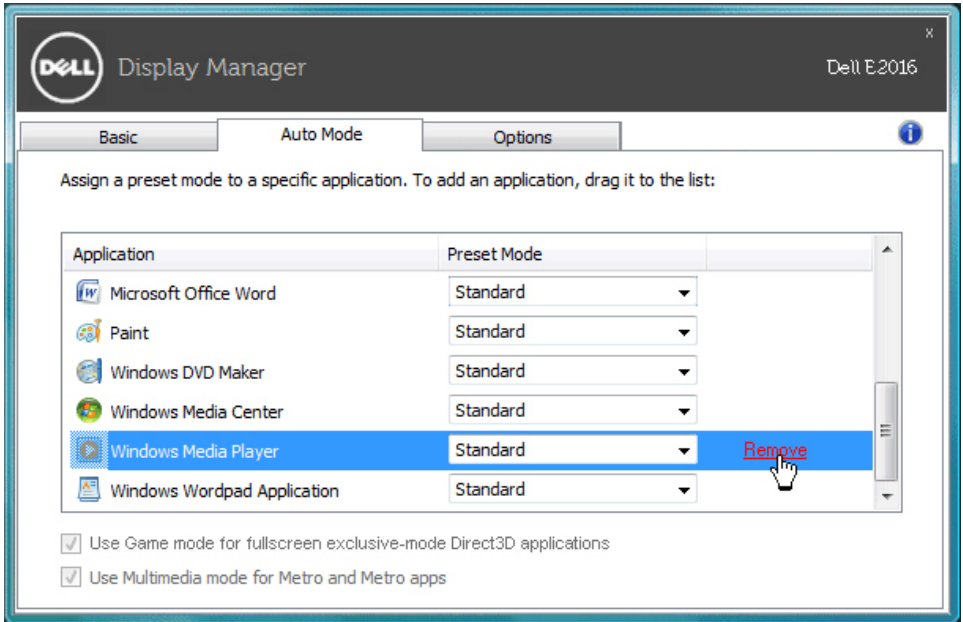


تعيين Preset Modes على التطبيقات

تتيح علامة التبويب Auto Mode ربط Preset Mode محدد مع تطبيق محدد، ويتم تطبيقه تلقائياً. عند تمكين Auto Mode، سوف تنتقل Dell Display Manager تلقائياً إلى Preset Mode المتوافق متى تم تنشيط التطبيق المرتبط. قد يكون Preset Mode المعين لتطبيق ما هو نفسه على كل شاشة متصلة، أو قد يختلف من شاشة إلى الشاشة التالية.

تتم تهيئة Dell Display Manager مسبقاً للعديد من التطبيقات الشائعة. لإضافة تطبيق جديد إلى قائمة التعيينات، اسحب ببساطة التطبيق من سطح المكتب، قائمة Start من Windows أو في مكان آخر، وأدرجه إلى القائمة الحالية.

ملاحظة: تستهدف تعيينات Preset Mode ملفات المجموعات، النصوص، والمحلات، بالإضافة إلى الملفات غير القابلة للتنفيذ مثل أرشيفات zip أو الملفات المعبأة، غير مدعومة وسوف تكون غير فعالة.



تطبيق ميزات الحفاظ على الطاقة

تتوفر علامة التبويب **Options (الخيارات)** في طرازات شاشات Dell المدعومة بهذه الخاصية لتقديم خيارات استهلاك الطاقة الموجودة في برنامج PowerNap. فيمجرد تفعيل شاشة التوقف، يمكن ضبط سطوع الشاشة تلقائيًا إلى المستوى الأدنى أو يمكن ضبط الشاشة في وضع الخمول لتوفير طاقة إضافية.

